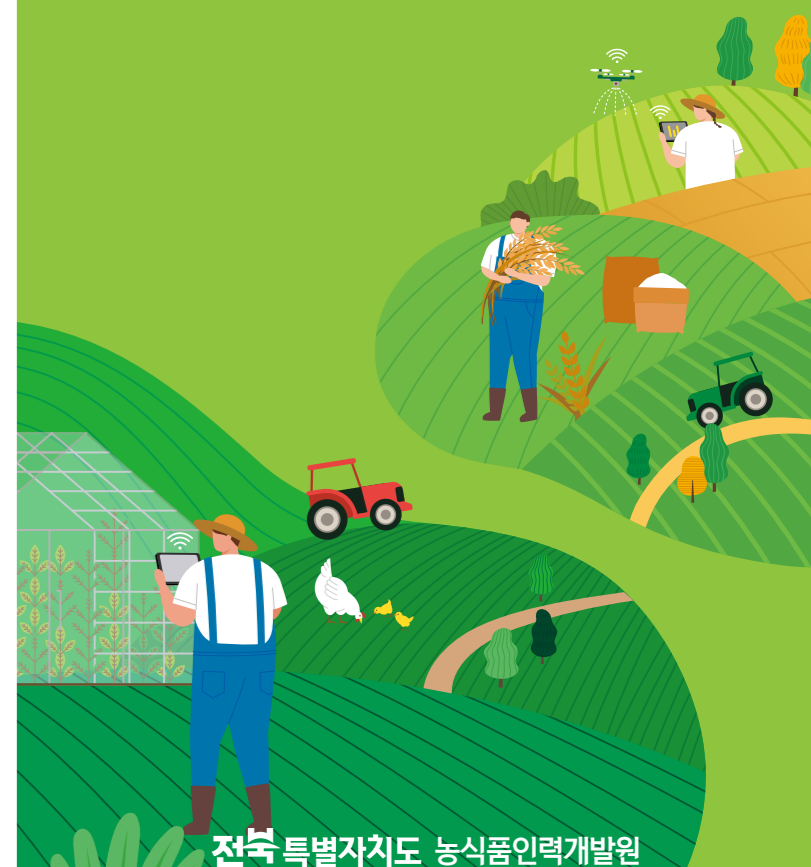


연번	교육대상	교육과정	교육내용	기수	기당 일수 (일)	기당 인원 (명)	1월	2월	3월	4월	5월	6월	7월	8월	9월	10월	11월	12월	
1	농업인 귀농귀촌인 청년농업인	영농사고 응급처치	심폐소생술 실습, 농업현장 사고 응급처치법	2	1	15				4.30				8.26					
		농업재해보험 제대로 알기	보험 가입시 주의사항, 보험금 산정원리	1	1	15			3.15										
		부모가 받는 자녀 영농승계	자녀와의 의사소통, 역할분담, 세무지식	1	2	15									8.27~8.28				
		초보자도 바로쓰는 농업회계	회계프로그램을 활용한 경영관리 및 실습	3	2	15	●1.15 / ●2.19		●3.4 / ●3.18	●4.8 / ●4.22									
		농업법인 설립절차	법인 특성 및 종류, 설립절차, 운영기법	2	2	15				4.25~4.26						9.12~9.13			
		브랜드 · 패키지디자인	브랜드 및 패키지 개발, 1:1 컨설팅	1	4	15								●7.15~7.16 / ●7.22~7.23					
		농촌돌봄농장 신청 준비	지원사업이해, 신청서작성요령, 현장견학	1	2	15				4.18~4.19									
		농촌 체험농장 기초	농촌관광 트렌드, 체험 자원발굴, 현장견학	1	2	15								7.2~7.3					
		농촌 체험농장 심화	프로그램 기획 및 운영실습, 지도기법, 현장견학	1	2	15								7.11~7.12					
		곤충사육 입문	곤충이해, 사육관리, 질병관리, 상품화전략	1	2	15									8.22~8.23				
		양봉 관리 기초	양봉산물 생산관리, 질병예방, 현장견학	1	3	15												11.12~11.14	
		기후변화와 에너지 절감	에너지 절감 및 효율화 기술	1	1	15												11.21	
		기계화 영농사	이앙기 · 콤바인 · 트랙터이론 및 실습	1	10	20									7.8~7.19				
		이앙기 운전	이앙기 운전조작 및 작업요령, 정비실습	1	1	20			3.25										
		콤바인 운전	콤바인 운전조작 및 작업요령, 정비실습	1	1	20									7.1				
		트랙터 운전	트랙터 운전조작 및 작업요령, 정비실습	6	1	15				3.27	4.1		6.24 6.26			9.11 9.23			
		농업용로더 운전	농업용로더 운전, 고장대처 실습	2	1	20			3.18 3.20										
		농작업 전기용접	용접 이론 및 실습	2	1	20						5.27 5.29							
소형 건설기계 면허	건설기계 이론, 굴착기 · 지게차 운전실습	4	1	56			2.19~3.11		4.29~5.22					8.19~9.6		10.21~11.8			
소형농기계	관리기 · 예취기 운전 및 작업실습	3	1	20								6.3 6.5 6.10							
2	귀농귀촌인	창업형 귀농	귀농정책, 소득원찾기, 토지법률, 계획서작성	3	4	15		2.20~2.23				6.25~6.28					10.15~10.18		
		승계 · 후계형 귀농	상속 · 증여세법, 갈등예방, 경영프로세스	1	3	15			3.12~3.14										
		전원생활형 귀촌	시골집짓기, 텃밭 · 정원 관리, 농촌이해	1	3	15							6.3~6.5						
		귀농인 농식품 가공입문	가공기술 이해, 가공실습, 정부지원정책	1	3	15					4.3~4.5								
		귀농인 농기계 입문	농업기계 안전관리 및 조작실습	3	1	15							6.12 6.17 6.19						
		귀농인 스마트팜 입문	원예작물 재배기술, 온실관리, 병해충 방제	3	3	15	1.23~1.25	2.27~2.29									10.15~1.17		
3	청년농업인 (50세이하)	지역청년 창업가 육성(로컬크리에이터)	로컬콘텐츠 개발, 크리에이터의 역할, 지원제도	1	2	15									9.9~9.10				
		청년 농업 CEO	농업경영 및 마케팅 기법 심화	1	6	15													
		청년창업 아이템 발굴	창업아이템 도출 및 발굴실습, 창업지원제도	1	3	15				4.3~4.5									
		후계농업경영인 육성사업 신청준비	정책사업이해, 사업계획서 작성 기법	2	2	15											10.10~10.11	11.28~11.29	
4	시설원에 농업인 [초급]	시설원에 스마트팜 입문	작물재배관리, 환경제어, 병해충방제	2	1	15							7.4				11.19		
		토양분석 및 미생물 활용	토양과 식물양분, 토양분석, 미생물활용	2	1	15	1.30					6.25							
		올바른 육묘 관리	종자 및 발아이해, 상토 · 관수 · 시비 관리	1	1	15			3.28										
		아열대 작물 재배	아열대 과수 · 채소 재배관리	1	1	15						5.9							
		아스파라거스 재배	재배생리, 병해충방제, 수확후 관리	2	1	15		2.5						7.9					
		상추 재배	발아 · 파종 실습, 양수분관리, 생리장해	2	1	15			3.7							9.5			
		깻잎 재배	토양관리, 깻잎양수분, 병해충, 유통	1	1	15						5.2							
채소 육종 입문	작물생리, 채소육종방법, 작물관리	1	1	15										9.24					
5	시설원에 농업인 [중급]	간편형 스마트팜 제작 실습	간편형 스마트팜 구현을 위한 장비 제작실습	1	1	15					5.14								
		온실작물 관수 및 시설관리	관수시설, 양액관리, 펌프원리	1	1	15	1.17												
		양액조성 및 급액관리	양액과 배액 측정 및 실습, 환경제어	1	1	15	1.12												
		온실 환경제어 입문	온도 · 냉난방기 · 스크린 설정 및 실습, 에너지관리	1	1	15									8.22				
		과채류 수확 후 관리	수확 후 생리, 저장 기술 실습, 안전성 기준	1	1	15									8.27				
		토마토 재배	파종,육묘 정식, 현장견학, 양수준관리 실습	1	5	15		●2.13~2.15 / ●2.20~2.21											
		딸기 재배	육묘 특성, 재배기술, 현장견학, 병해충관리	1	5	15			●3.12~3.14 / ●3.20~3.21										
		고추 재배	정식 실습, 육묘관리, 현장실습, 병해충진단	2	5	15				●4.2~4.4 / ●4.8~4.9									
		시설오이 재배	육묘 정식, 양수분관리, 수확후 관리	1	2	15							6.20~6.21						
		딸기 화아분화 관찰실습	화아분화이해, 분화검경 관찰 실습	1	1	15										9.10			
		병해충 종합관리	병해충 원인분석, 병해충 관찰 및 방제, 천적관리	3	2	15	1.9~1.10						6.13~6.14		9.11~9.12				
시설원에 농업인 [중급]	시설원에 천적 활용	천적의 종류, 천적 올바른 사용 및 활용	1	1	15					5.16									
	시설원에 데이터 분석 및 활용	생산 모니터링 이해, 데이터 수집 및 활용	1	1	15											10.2			
	시설원에 전기전자 설비 운영	전기 · 전자 측정 실습, 모니터링 구동관리	1	1	15			2.1											

펼치는
순간
,
|
·
특별한
기회가
시작됩니다



연번	교육대상	교육과정	교육내용	가수	기당 일수 (일)	기당 인원 (명)	1월	2월	3월	4월	5월	6월	7월	8월	9월	10월	11월	12월	
6	농식품기업	공모 사업계획서 작성	공모사업계획서 작성 기법 및 실습, 1:1 코칭	2	4	15			①3.19~3.20 / ②3.26~3.27							①10.22~10.23 / ②10.29~10.30			
		1페이지 사업제안서 작성	제안서 작성기법 및 실습, 1:1 코칭	1	4	15				①4.12 / ②4.16~4.17 / ③4.19									
		사업계획서 파워포인트 작성	사업계획서 파워포인트 디자인 및 제작 실습	1	2	15						5.9~5.10							
		농식품기업 원가계산 및 분석 실무	원가이해 및 원가계산 실습, 1:1코칭	1	2	15								7.3~7.4					
		잘팔리는 신상품 개발 기획	신상품 개발 프로세스 이해, 실습 및 코칭	1	2	15									8.20~8.21				
		고객 클레임 대응 서비스	식품기업의 클레임 대응전략, 고객 유형별 대응기법	1	2	15										9.26~9.27			
7	가공창업자	농식품 가공 창업	식품가공창업 관련 법규, 가공기술, 정책이해	1	3	20					5.7~5.9								
		농식품 제품 표시와 위생관리	식품 표시기준 체계, 위생관리 법규	1	2	20						5.13~5.14							
		제품 포장재의 이해	포장재료 특성 및 설계, 포장기법	1	2	20							6.11~6.12						
		품질관리 기초	식품 이물관리, 살균·멸균 이해	1	1	20												11.20	
		식품가공기능사(필기시험대비)	식품가공기능사 필기시험 대비	1	4	25				①3.11 / ②3.18 / ③3.25 / ④4.1									
		식품가공기능사(실기시험대비)	식품가공기능사 실기시험 대비	1	4	15							①5.24 / ②5.31 / ③6.7 / ④6.14						
		떡제조기능사(실기시험대비)	떡가공기능사 실기시험 대비	1	5	15								①6.12~6.13 / ②8.7~8.9					
		전통주(증류주) 제조(중급)	증류주 이론 및 가공 실습, 주류가공 창업	1	5	10				①3.6 / ②3.13 / ③3.20 / ④3.27 / ⑤4.3									
		과채류 가공	과채류 가공 기술 이론 및 제조 실습	2	1	15						5.30						10.4	
		유제품(치즈) 가공	유제품(치즈) 이론 및 제조 실습	1	1	20													11.14
		차(茶) 가공	차(茶)가공 이론 및 전통차류 제조 실습	1	4	15										9.24~9.25	10.1~10.2		
8	농업인 [가공초급]	소스 가공 기초	소스개발 배합 및 제조 실습	1	2	15										10.10~10.11			
		장류(된장,간장) 제조	된장,간장 제조 기술 이해 및 실습	2	2	15		2.27~2.28										11.5~11.6	
		고추장 제조	고추장 제조 기술 이해 및 실습	2	1	15								7.11			10.31		
		음료(발효액, 식초) 제조	발효액 제조 기술 이해 및 실습	2	2	15				4.11~4.12						9.4~9.5			
		쌀가공(한과, 디저트) 제조	쌀가공품(한과,디저트) 제조 이론 및 실습	2	2	15							6.27~6.28			9.11~9.12			
		전통주(탁주, 발효주) 제조(초급)	전통주(탁주,발효주) 제조 이해 및 실습	2	2	20	1.25~1.26								8.29~8.30				
		전통 발효식초 제조	전통식초 제조 이론 및 실습	1	4	20					①4.16~4.17 / ②4.23~4.24								
		육제품(수제 소세지) 제조	수제 소세지 제조 이론 및 실습	2	2	10											10.16~10.17		12.5~12.6
		우리밀과 쌀 제과·제빵	제과제빵 공정 이론 및 실습	2	2	15							6.18~6.19					11.26~11.27	
		농업인 블로그 운영	블로그 제작 실습 및 활용 기법	2	3	15				3.5~3.7								10.15~10.17	
9	농업인 [마케팅 (초급)]	온라인 스마트 스토어 제작 기초	스토어 팜 이해 및 제작 실습	2	3	15				4.23~4.25				6.19~6.21					
		농산물 홍보 이미지 제작	미리캔버스 활용 이미지 편집 및 상품페이지 제작	1	3	15								7.10~7.12					
		농업인 컴퓨터 활용 기초	윈도우 기초 및 인터넷 활용	1	2	15										9.4~9.6			
		농업인 엑셀 기초 활용	엑셀 기초 및 함수 활용, 데이터 관리	2	3	15		2.27~2.29							8.28~8.30				
		농업인 인스타그램 활용 기초	인스타그램 기초 및 활용	2	3	15							5.1~5.3			9.24~9.26			
10	농업인 [마케팅 (중급)]	농식품 빅데이터 분석과 마케팅 활용	빅데이터 분석 방법 및 마케팅 활용 전략	1	2	15					5.28~5.29								
		농식품 챗GPT 활용 AI마케팅	챗GPT를 활용한 마케팅 콘텐츠 제작기법	1	2	15										9.2~9.3			
		온·오프라인 농식품 마케팅	온·오프라인 유통채널별 특성 및 활용 전략	2	2	15			3.21~3.22						6.13~6.14				
		라이브커머스 마케팅	플랫폼별 입점기준, 상품기획 실습	2	2	15	1.18~1.19											12.3~12.4	
		인스타그램 마케팅(중급)	인스타그램 마케팅 활용법 및 실무	2	2	15									6.17~6.18		10.24~10.25		
		유튜브 마케팅	유튜브 마케팅 활용법 및 실무	1	2	15												11.12~11.13	
11	정책소통	스마트 스토어 마케팅(중급)	스마트스토어 운영관리 및 비즈니스 활용법	2	2	15							7.18~7.19		9.19~9.20				
		새내기 농업직 공무원 농업 바로알기	보조금지급 및 정산, 효율적 일의 TIP노하우	1	3	20						5.22~5.24							
		진로상담교사 농생명 진로소개	농업관련 직업소개 및 전망 등	3	1	20						5.9 5.16 5.23							
		시군 농업기계 담당자 역량강화	농업기계 생산업체 현장견학, 정책소통	1	2	20												11.21~11.22	
		스마트팜 온실관리	관수 및 양액시설, 환경제어, 운영관리	1	2	10						5.22~5.23							
		귀농귀촌 실무자 역량강화	귀농정책, 사업계획서 작성실습, 실무자의 역할	1	2	15	1.30~1.31												
		조공법인 마케팅 전문가 양성	시장대응 통합마케팅 대응전략	2	2	15		2.28~2.29									10.17~10.18		
		체험마을리더 역량강화	체험마을 노하우 공유 및 현장 벤치마킹	2	2	15	1.25~1.26	2.15~2.16											
		친환경 희망농부	친환경인증절차, 희망농부사업 우수사례	1	4	15		②2.22~2.23											①11.7~11.8
		농산물 안전성 강화	농약허용기준강화제도 이해, 농약사용 및 관리	2	1	15		2.27							7.25				
		시군 순회수리 현장교육	농업기계 정비 및 수리기술 지도	2	7	75					4.15~4.23						9.30~10.10		
상설원에 첨단기술 공동실습	재배실습, 양수분관리, 병해충관리, 현장견학	8	4	15								상시운영							
올바른 먹거리 교육	농업·농촌 이해, 올바른 식생활	41	1	54								상시운영							

교육비 무료
교육신청 거주지 읍·면·동사무소(산업담당)에 신청
신청기간 월별로 1개월 전 1~15일까지
 예) 3월 교육 신청시 2월 1~15일까지 신청
교육문의 전북특별자치도 농식품인력개발원 (Tel. 290-6400)
주소 전북특별자치도 김제시 백구면 신모길 19
홈페이지 http://agriacademy.jeonbuk.go.kr

전북특별자치도 농식품인력개발원
 1970년 개원 이후 농업·농촌·농식품 분야 교육을 통해
 농업인재를 양성하는 대표적인 농업교육 전문기관으로
 발전해 왔습니다.

농업인의 소득안정과 지속 가능한 농업·농촌
 생태계 조성을 위해 전문교육(귀농인, 농식품기업),
 스마트팜혁신밸리(청년농), 농업마이스터대학 등
 다양한 분야의 질 높은 교육과정을 운영하고 있습니다.

농식품인력개발원은
 농업인들의 꿈을 실현하기 위해 노력합니다.
 저희 원과 여러분이 함께 할 때 특별한 기회는 시작됩니다.
 우리의 고객은 농업인 여러분 당신입니다!